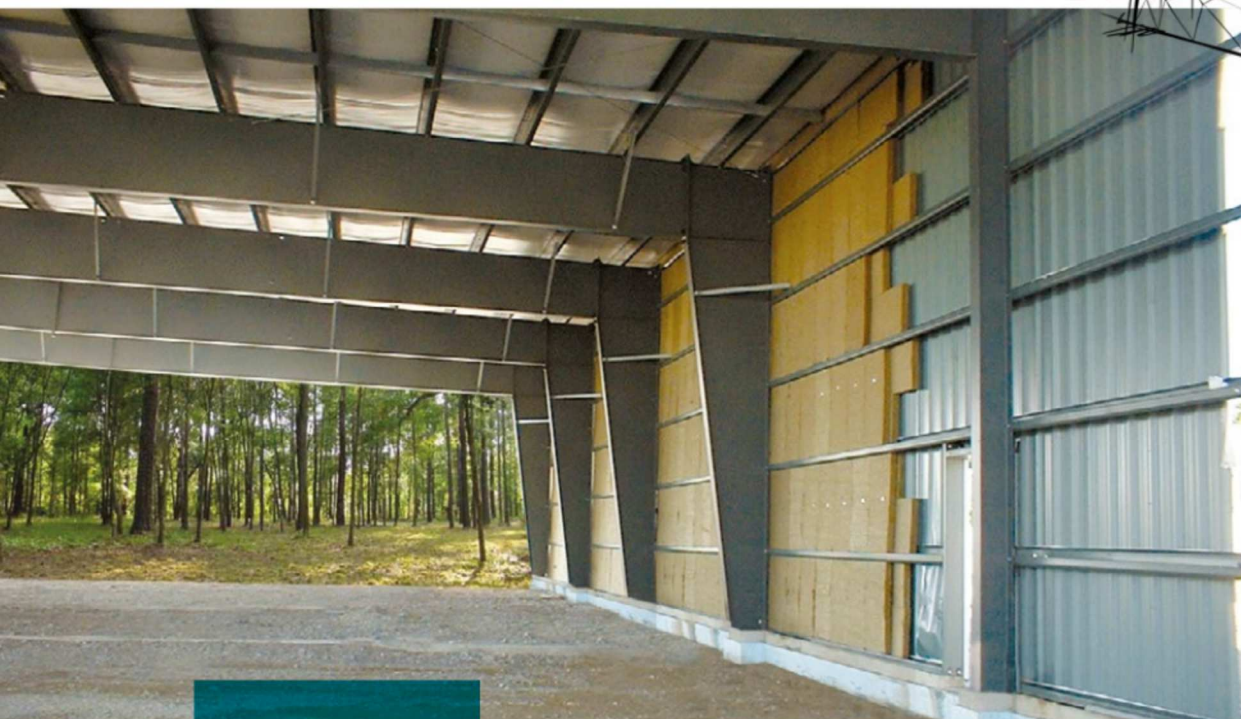
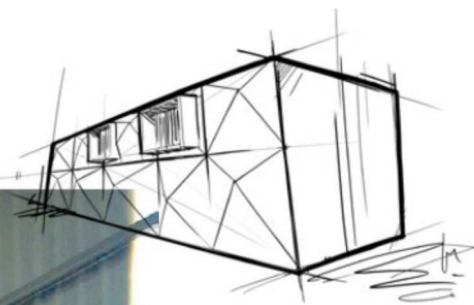


ROXUL SAFE^{MC} 55

Isolant pour bâtiments en métal



ROCKWOOL ROXUL SAFE^{MD} 55 est un panneau isolant en laine de roche à densité moyenne pour les murs coupe-feu autoporteurs extérieurs et intérieurs, où une cote de résistance au feu est requise. Il est approuvé pour la cote de classement au feu de 2 heures.

Respectant le code du bâtiment pour les zones à haute densité, ROXUL SAFE^{MC} 55 est non combustible, résiste à des températures jusqu'à 1 177 °C (2 150 °F), ne produit aucune fumée toxique et ne propage pas les flammes. Il offre une protection contre les feux à haute température pour la sécurité des occupants, surtout lorsqu'une séparation coupe-feu est requise.

Il a été testé par UL/ULC et approuvé pour sa résistance au feu.

ROCKWOOL offre des assemblages cotés pour leur résistance au feu à simple et double face. ROXUL SAFE^{MC} 55 est idéal pour la marge latérale zéro, les bâtiments à proximité et où la sécurité incendie est essentielle.

Apprenez-en davantage en visitant rockwool.com

Résistant au feu

La cote de classement au feu de 2 heures du côté interne du mur réduit la séparation requise entre les bâtiments.



ROXUL SAFE^{MC} 55

Isolant pour bâtiments de construction métallique

Fiche d'information technique

Isolant en panneaux 05080* • Isolant en panneaux 07 21 13**
Panneaux de murs métalliques 07 42 13**

SAFE^{MC} 55 de ROCKWOOL est un panneau isolant de densité moyenne, coté pour sa résistance au feu 2 heures pour ses deux faces et conçu pour les systèmes de murs non porteurs intérieurs ou extérieurs de bâtiments métalliques préfabriqués.

	Performance	Les normes d'essai
Conformité et rendement	Isolant thermique de fibres minérales en blocs et en panneaux, Type IVB	ASTM C612
Comportement au feu	Propagation de la flamme = 0, Pouvoir fumigène = 0 Propagation de la flamme = 0, Pouvoir fumigène = 0 Essai d'incombustibilité - Incombustible Essai d'incombustibilité - Incombustible ULC 2 hr - W606 ULC 2 hr - W611 UL 1 hr - U655 UL 1 hr - U659 Consulté le répertoire UL pour des essais de comportement au feu et approbation de systèmes de joints et mus rideaux. Pour plus d'informations, contacter un représentant Roxul	ASTM E84 (UL 723) CAN/ULC S102 CAN/ULC S114 ASTM E136
Masse volumique	Nominal - 4.5 lbs/ft ³ (72 kgs/m ³)	ASTM C303
Résistance thermique	R-Value / inch @ 75°F 4.2 hr.ft ² .F/Btu RSI value / 25.4mm @ 24°C 0.74 m ² K/W	ASTM C518 (C177)
Stabilité dimensionnelle	Rétrécissement linéaire - <1% @ 1200°F	ASTM C356
Résistance à la corrosion	Compatibilité avec l'acier inoxydable austénitique - À l'épreuve de la corrosion Corrosivité en présence d'acier - À l'épreuve de la corrosion	ASTM C795 ASTM C665
Résistance à l'humidité	Adsorption de l'humidité - 0.04% Résistance champignons de matériaux d'isolation - Réussi	ASTM C1104 ASTM C1338
Épaisseur Dimensions	4" (101.6mm) 24"x48" (610mm x 1219mm), 31.5"x48" (800mm x 1219mm), 32"x48" (813mmx1219mm)	



Revisé 01-01-18
Remplace 08-23-17

Répertoire Normatif Édition 1995 **Répertoire Normatif Édition 2004. Comme ROCKWOOL n'a aucun contrôle sur la conception de l'installation, la main-d'œuvre, les matériaux accessoires ou les conditions de pose, elle ne peut garantir l'efficacité ou le résultat des installations contenant des produits ROCKWOOL. La responsabilité de ROCKWOOL et les recours possibles sont limités par les conditions générales de vente. La présente garantie limitée a préséance sur toute autre garantie expresse ou implicite, y compris les garanties de qualité marchande et d'adéquation à un usage particulier.

Distributeurs Région de Montréal

Dispro: 514-354-5250

General Insulation: 514-667-9444

Nadeau: 514-493-9000



8024 Esquesing Line, Milton, ON L9T 6W3
Tel: 800-265-6878 • Fax: 800-991-0110
rockwool.com